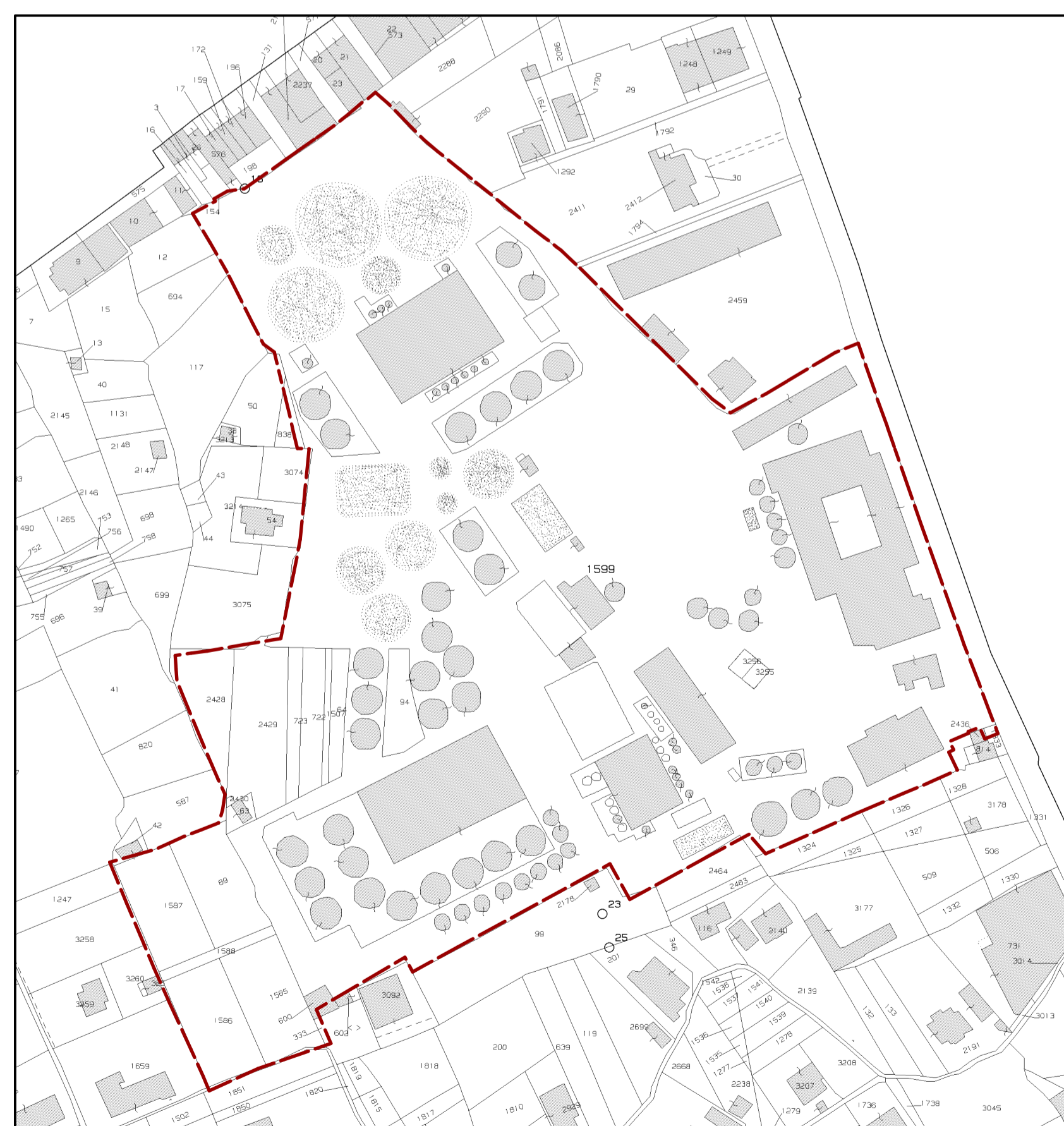


Stralcio del F. IGM 249 quadrante III s.e. Partinico
con localizzazione dell'area d'intervento
Scala 1:25.000



Ortofoto



Planimetria catastale Fg. n 19
scala 1:2.000



Stralcio scala 1:2.000 con localizzazione dell'area d'intervento

COMUNE DI PARTINICO
PROVINCIA DI PALERMO

DELOCALIZZAZIONE DELLO STABILIMENTO
"DISTILLERIA BERTOLINO"
DA REALIZZARE IN LOCALITA' BOSCO

**PROGETTO DEL PIANO ATTUATIVO UNITARIO DI LOTTIZZAZIONE
PER L'AMBITO DI INTERVENTO "VIA DEI PLATANI"**

Categoria PL	Piano Attuativo Unitario di Lottizzazione	Revisione
TAV. N. PL-1	INQUADRAMENTO URBANISTICO	Scala Varie

VISTI ED APPROVAZIONI

Il Committente



I Progettisti

Arch. Giovanni Raimondo

Ing. Gabriella Vaglica

Ing. Michele Lo Biondo

DATA: Luglio 2016

EGS S.R.L.
Engineering Geology Services
Via della Resistenza 92
Partinico (PA)